

CE

JUDO-FiMAT

Terugspoelbare beschermfilter

JFXL-T 1 1/2"-2"

JFXL-TP 1 1/2"-2"

JFXL-M 1 1/2"-2"



Inbouw- en bedrijfshandleiding



Fabrikant: JUDO Wasseraufbereitung GmbH

Adres: Hohreuschtr. 39 – 41
71364 Winnenden**Productnaam: Terugspoelbare beschermfilter JUDO-FIMAT**


- Vaknorm: Electromagnetische bescherming, voldoet aan de richtlijnen voor straling en storingsbestendigheid.
EN 50 081 Deel 1 en 2
EN 50 082 Deel 1

De naleving van de EMV-richtlijnen (CE-conformiteit) voor het gebruik van het apparaat in huishoudelijke en residentiële toepassingen, wordt hiermee in alle punten bevestigd.

- EG- Richtlijnen: EG- Machine richtlijn 98/37/EG
Electro-magnetisch vermogen (EMV) 89/336/EG
- Geharmoniseerde normen: EN 292 Deel 1 en 2 Beveiliging voor machines
EN 60204/DIN VDE 0113 Electriche uitrusting van machines
EN 60335/DIN VDE 0700 Beveiliging van elektrische huishoudtoestellen

De Fabrikant: JUDO Wasseraufbereitung GmbH

Plaats en datum: Winnenden, den 26.11.2002

Rechtsverbindende handtekening: 
JUDO Wasseraufbereitung GmbH

Deze verklaring bevestigt de overeenstemming van de genoemde normen, doch heeft geen invloed op de eigenschappen van het apparaat.

Inhoudstafel

1	Algemene gegevens over de JUDO-FIMAT-filter	3	4.1.1	JUDO-FIMAT-Manuele terugspoelbare beschermfilter - M	7
1.1	Uitvoeringen	3	4.1.2	JUDO-FIMAT terugspoelbare beschermfilter met tijdsturing JFXL-T	7
1.2	Werking	3	4.1.3	JUDO-FIMAT terugspoelbare beschermfilter met tijd- en differentieeldruksturing JFXL-TP	7
2	Veiligheid	3	4.2	Keuze van het terugspoelinterval	8
2.1	Veiligheidsaanbevelingen en tips	3	4.3	Instelling van het terugspoelinterval	8
2.2	Inzetbereik	3	5	Storing	9
2.3	Plaats van inbouw	4	6	Onderhoud	9
2.4	Opgelet	4	6.1	Reiniging	9
3	Transport/Installatie	5	6.2	Wisselstukken	9
3.1	Afmetingen en gewicht	5	6.3	Montage	9
3.2	Inbouwvereisten	5	7	Anhang	10
3.3	Technische gegevens	5	7.1	Explosionszeichnung	10
3.4	Transport en stockage	6	7.2	Ersatzteilliste	11
3.5	Inbouw	6			
3.6	Terugspoelwateraansluiting	6			
4	Bediening	7			
4.1	Aanwijzingen voor een veilige werking	7			

1 Algemene gegevens over de JUDO-FIMAT-filter

1.1 Uitvoeringen

Tabelle 1

MODEL	HANDMATIGE UITVOERING M	TIJDSTURING T	MET DIFFEREN- TIEELDRUKSTU- RING TP	BESTELNR.
JFXL-M 1 1/2"	●			8010085
JFXL-M 2"	●			8010089
JFXL-T 1 1/2"		●		8020099
JFXL-T 2"		●		8020100
JFXL-TP 1 1/2"			●	8020101
JFXL-TP 2"			●	8020102

De standaard filterfijnheid is 0,1 mm. Het filterelement bestaat uit verzilverd edelstaal voor de profylactische bescherming van het drinkwater. Op aanvraag kunnen er ook volgende filterfijnheden bekomen worden : 0,03, 0,32 en 0,5 mm zonder verzilvering.

Voor de automatische uitvoeringen is een potentiaalvrij contact voor de overbrenging van de storingsmelding mogelijk (Referentie 8707010).

1.2 Werking

De JUDO-FIMAT terugspoelbare beschermfilter verwijdert alle grove en fijnkorrelige onzuiverheden die in koud- en warm waterleidingen aanvreting kunnen veroorzaken en tot storingen kunnen leiden aan armaturen, controle- en regelapparatuur en andere toestellen.

Het water stroomt in de JUDO-FIMAT filter van buiten naar binnen door een cilindrischvormig filterelement. Onzuiverheden die zich op het filterelement vastzetten kan men door het kijkglas waarnemen. Wanneer de filter vervuild is, wordt er zonder onderbreking (continue werking) gespoeld.

2 Veiligheid

2.1 Veiligheidsaanbevelingen en tips

Volgende symbolen worden in deze inbouw- en bedrijfshandleiding gebruikt :



WAARSCHUWING!
Mogelijke gevaarlijke situatie



BELANGRIJK
Gebruikstips of andere nuttige informatie

2.2 Inzetbereik

De JUDO-FIMAT terugspoelbare beschermfilter werd ontwikkeld en getest volgens de DIN 19632 normen voor mechanische filters in de **drinkwateroepassing**. De filter voldoet aan de technische reglementeringen voor **drinkwaterinstallaties** DIN 1988.





Ombouw of eigenhandig aangebrachte veranderingen zijn uit veiligheidsredenen verboden.

Door de grote filteroppervlakte van de JUDO-FIMAT filter is deze ook industrieel inzetbaar voor de filtratie van water.

Richtwaarden voor enkele toepassingsgebieden

Tabelle 2

Drinkwater	max. 20 m ³ /h
Luchtwassers	max. 15 m ³ /h
Bronwater	max. 10 m ³ /h
Koelwater	max. 10 m ³ /h
Carwash-installaties	max. 5 m ³ /h

-  Partikels, die zich op het filterelement vastzetten, kunnen door het spoelmechanisme weggespoeld worden.
-  Alle gebruikte grondstoffen en beschermde lagen voldoen aan de fysische, chemische en corrosieve eisen voor drinkwatertoepassingen en de DIN 19632 norm, en zijn hygiënisch en fysiologisch overeenkomstig alle voorschriften. De gebruikte kunststoffen en niet-metalen grondstoffen zijn overeenkomstig de aanbevelingen van Volksgezondheid.
-  Stoffen met een uitgesproken polair karakter, zoals alcohol, geconcentreerde mineralzuren, aminozuren, fenol, m-kresol, tetrahydrofuran, pyrichin, dimethylformamid, en mengsels uit chloroform en methanol mogen niet in het te filteren water aanwezig zijn.
-  De in deze bedrijfshandleiding voorgeschreven bedrijfs,- onderhoudsvoorschriften dienen strikt nageleefd te worden. Eigenhandige ombouw en veranderingen zijn verboden. De aangebrachte controletekens zijn alleen geldig voor originele JUDO-onderdelen.


2.3 Plaats van inbouw

De JUDO-FIMAT terugspoelbare beschermfilter dient op een droge en vorstvrije plaats -voorzien van vrije afloop- te worden ingebouwd. Direct zonlicht is te vermijden.

2.4 Opgelet

Bij de uitvoering van de FIMAT-filter met potentiaalvrij contact voor overbrenging van de storingsmelding moet er worden gelet op hetvolgende:

Max. belasting : 1 A
aanbevolen spanning : 24 V

-  Voor de overbrenging van de storingsmelding moet er een zeer lage spanning gebruikt worden. Wanneer de afdekkap wordt afgenomen, ligt de spanning aan de stekkers bloot.

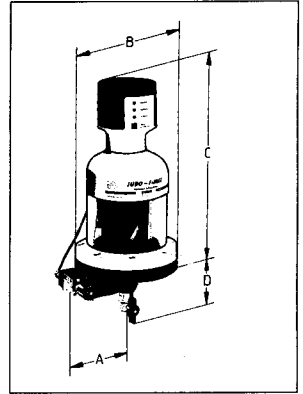
3 Transport/Installatie

3.1 Afmetingen en gewicht

Tabelle 3

Model	Inbouw- lengte mm	Afmetingen mm			Filter- gewicht kg
		B	C	D	
JFXL-M 1 1/2"	136	230	400	90	16,5
JFXL-M 2"	142	230	400	90	16,5
JFXL-T 1 1/2"	136	230	480	90	17
JFXL-T 2"	142	230	480	90	17
JFXL-TP 1 1/2"	136	230	480	90	17
JFXL-TP 2"	142	230	480	90	17

Afbeelding 1



3.2 Inbouwvereisten

De JUDO FIMAT terugspoelbare beschermfilter kan in alle gebruikelijke verzinkte, koperen en kunststof waterleidingen horizontaal en verticaal met willekeurige stroomrichting ingebouwd worden. **(Let op de ingegoten stroomrichtingspijl aan de draaiflens)**

De inbouw van de FIMAT filter is geschikt voor een druk tot 10 bar na de waterteller en terugslagklep, voor een eventuele ingebouwde drukregelaar. Bij een hogere druk (meer dan 10 bar) moet er een drukregelaar voor de filter worden ingebouwd.

Voor de stekker van de automatische filter, heeft men een stopcontact met continue stroom nodig op een afstand van ten hoogste 1,5 m.

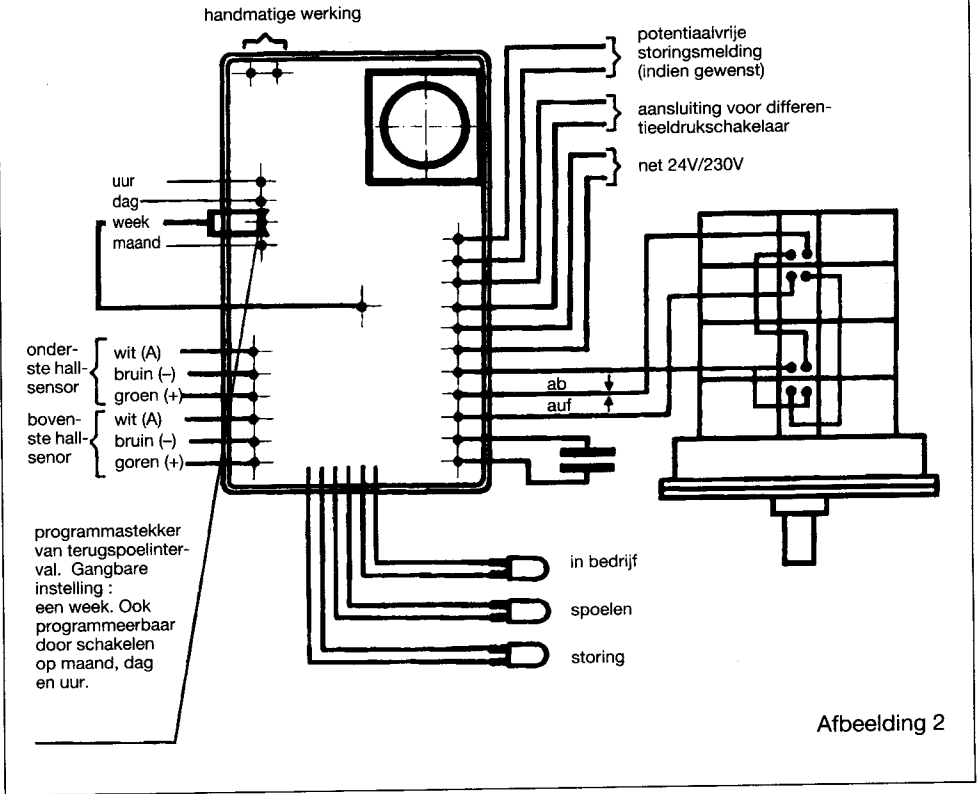
3.3 Technische gegevens

Nominale druk	10 bar
Bedrijfsdruk	1,5 - 10 bar
Maximale watertemperatuur	30°C
Terugspoelwaterregeling d.m.v. kogelkraan	

Electrische aansluiting en schakelplan voor JFXL-T en -TP

Electrische aansluiting	230 V AC, 50 Hz
Bedrijfsspanning	24 V AC
Opnamecapaciteit bij terugspoeling	15 W

Schakelplan voor motorsturing



3.4 Transport en stockage

De JUDO-FIMAT-terugspoelbare beschermfilter moet tegen schokken beschermd worden.

3.5 Inbouw

De JUDO FIMAT moet met een lage spanning worden ingebouwd.

Voor het terugspoelwater moet er een aangepaste afwateringsaansluiting (in de vloer) voorzien zijn. Het terugspoelwater kan ook d.m.v. een 3/4" slang naar een afloop gevoerd worden. Ligt de afwatering boven de filter, dan kan het terugspoelwater ook met een slang naar boven afgeleid worden en dient er een vrije afloop (> 40 mm) te zijn.

Na de inbouw moet er onmiddellijk een terugspoeling uitgevoerd worden, zodat de filter ontluicht wordt.

3.6 Terugspoelwateraansluiting

Het bepalen van de afvoerdoornede voor het spoelwater hangt af van de inbouwomstandigheden (niveaunderschil afwatering, aantal omleidingen, lengte van de leiding,...). Het terugspoelvolumen van de FIMAT bedraagt 0,5-1,5 liter per seconde bij 100% geopend spoelventiel en 2 tot 3 bar waterdruk.

4. Bediening

4.1 Aanwijzingen voor een veilige werking



Om een lange levensduur van de filter en het filterelement te verzekeren, is het onontbeerlijk, dat het terugspoeldebiet bij een druk groter als 2 bar dmv een spoelwaterkogelkraan verminderd wordt. Hierdoor voorkomt men beschadiging aan het filterelement door een te grote spoelingskracht. Tegelijkertijd is er dan ook minder spoelwaterverbruik en eventueel geruis.



Wordt het terugspoelwater met een slang of een vaste leiding naar een afwateringskanaal gevoerd, dan moet men controleren of er na de terugspoeling geen verder terugspoelwater verloren loopt.



Bij een nieuwe installatie, wordt er over het algemeen in het begin meer vuil afgezet. Wanneer er dan niet tijdig een terugspoeling gebeurt, is er beschadiging van het filterelement mogelijk.

4.1.1 JUDO-FIMAT-Manuele terugspoelbare beschermfilter - M

Je nach Wasserdurchflußmenge sowie Art und Umfang der im Wasser vorhandenen grob- und feinkörnigen Verunreinigungen ist der JUDO-FIMAT-Rückspülschutzfilter in Abständen von max. 2 Monaten rückzuspülen, sofern nicht starke Verunreinigungen ein Rückspülen in kürzeren Zeitabständen erforderlich machen. Das Rückspülen erfolgt bei vollem Wasserleitungsdruck. Zum Reinigen des Filters wird das Handrad sechs Umdrehungen nach links bis zum Anschlag aufgedreht und hierauf sechs Umdrehungen nach rechts zuge dreht, bis kein Spülwasser mehr austritt.

4.1.2 JUDO-FIMAT terugspoelbare beschermfilter met tijdsturing JFXL-T

Alnaargelang het debiet en de aard en de omvang van de grove en fijnkorrelige verontreinigen, dient de JUDO-FIMAT filter met tussenpozen van maximaal 2 maanden terugspoeld worden. Dit voor zover de graad van vervuiling geen vroegere terugspoeling vereist. De terugspoeling gebeurt bij volle waterleidingsdruk. Voor het reinigen van de filter wordt het handrad eerst 6 draaien naar links tot aan de aanslag gedraaid, dan 6 draaien naar rechts toegedraaid, totdat er geen spoelwater meer uitloopt.

4.1.3 JUDO-FIMAT terugspoelbare beschermfilter met tijd- en differentieeldruksturing JFXL-TP

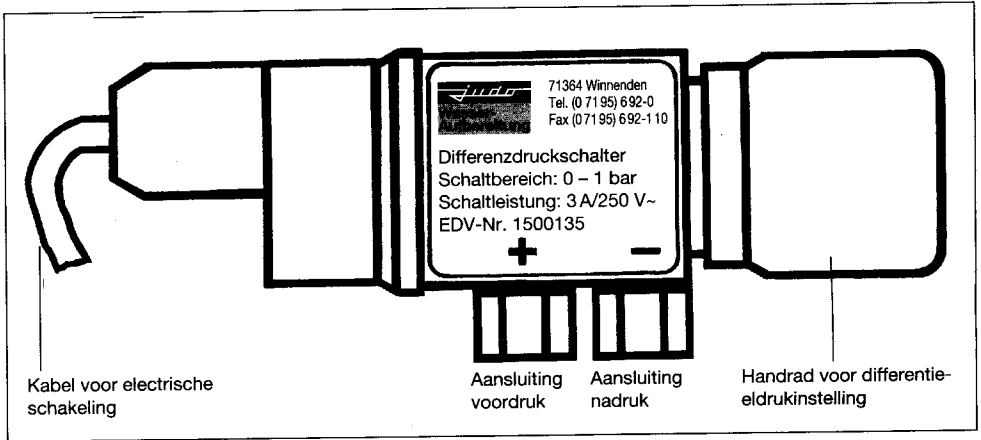
De normale instelling van de automatische terugspoeling is 1 week.

Door de op het filterelement afgezette vervuiling ontstaat er bij het debiet een verhoogd drukverschil tussen in- en uitgang van de filter. De differentieeldrukschakelaar registreert dan het ontstane drukverschil. Wanneer het drukverschil de geprogrammeerde waarde bereikt, wordt er automatisch een terugspoeling uitgevoerd. De differentieeldruksturing primeert op het tijdsinterval.

De differentieeldrukschakelaar is direct aan de filter aangefflenst. Dmv een handwiel is het mogelijk een differentieeldruk tussen 0,1 en 1 bar (volgens schaal) in te stellen (normale instelling 0,5 bar).

Door het starten van de terugspoeling door differentieeldrukschakelaar wordt de tijdssturing op nul gezet.

Afb. 3 differentieeldrukschakelaar



4.2 Keuze van het terugspoelinterval

Voor het vastleggen van het terugspoelinterval in uitzonderlijke gebruiksomstandigheden moet men de vervuilingsgraad, de maaswijdte en het debiet in acht nemen.



Hoe kleiner de maaswijdte van het filterelement, hoe meer er zal teruggespoeld moeten worden. Gebeurt dit niet, kan het filterelement beschadigd worden.

Tab. 4 Wahl der Rückspülintervalle

Maaswijdte	Gebruik	Terugspoelinterval volgens vervuilingsgraad
0,03	artsenpraktijken, labo's, fotolabo's	1 uur, 1 dag
0,10	huiswatertechniek privaat en openbaar bereik	-wekelijks, -maandelijks
0,10 und 0,32	huiswatertechniek, bronwater	1 uur, 1 dag, 1 week
0,32 und 0,5	industriële bereik	1 uur, 1 dag, 1 week

4.3 Instelling van het terugspoelinterval

De instelling van het terugspoelinterval kan door de programmastekker aan de electronica gebracht worden. Hiervoor dienen de 4 schroeven van de zwarte afdekkap verwijderd te worden. Deze kap afnemen.



Door het drukken op de handmatige start toets of het schakelen van de differentiaaldrukmanometer wordt er een terugspoeling van de automatische filter gestart. Hierdoor wordt het tijdsinterval van de terugspoeling op nul gezet.

5 Storing

Er zijn drie controlelampen aanwezig op de filter :

GROEN	in bedrijf	filter is bedrijfsklaar
GEEL	spoeling	er is een spoeling aan de gang
ROOD	storing	filter is in storing

Wanneer de automatische filter in storing gaat (intervaltoon en rood lampje brandt), dan moet men de stekker uittrekken. Wachten tot alle lichten uit zijn. Opnieuw stekker insteken. Is de storing dan niet verholpen, dan moet men de filter afsluiten, terugspoelkogelkraan sluiten. De technische dienst verwittigen.

6 Onderhoud

6.1 Reiniging



Reiniging van buiten met water, zeep.



Geen oplossingsmiddelen, alcoholhoudende reinigingsmiddelen gebruiken.

6.2 Wisselstukken

Wanneer er zeer korte spoelingsintervallen worden geprogrammeerd (1 dag, 1 uur) is er een verhoogd slijtage van de aanzuigmondstukken, dichtingen, filterelementen. Dergelijke stukken moeten halfjaarlijks (voor 1 uur) of jaarlijks (voor 1 dag) vervangen worden.

6.3 Montage

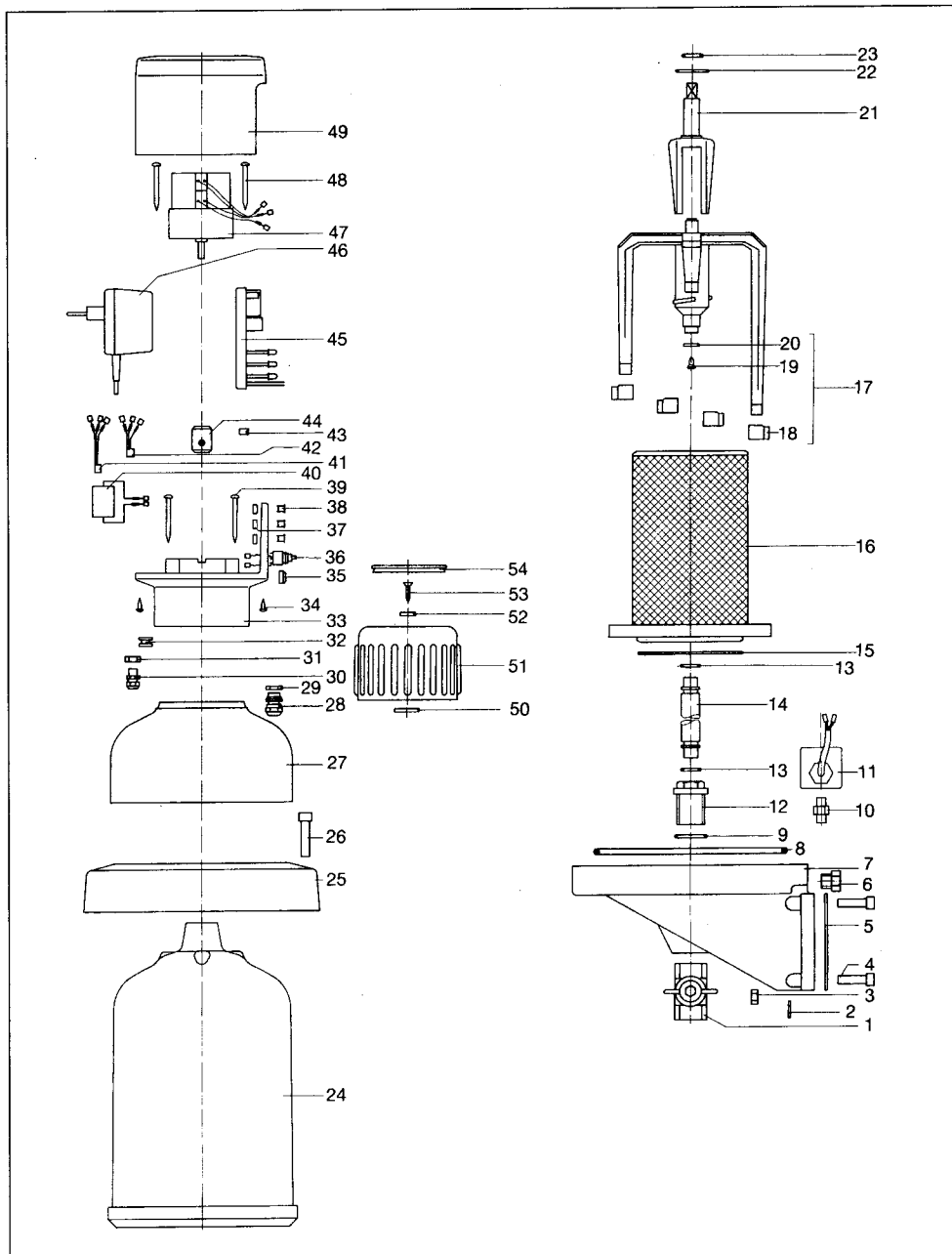


De maximale aandraaiersterkte op de bevestigingsschroeven mag maximaal 15 Nm bedragen.

Hiermee moet na het wisselen van het filterelement rekening gehouden worden.

7. Anhang

7.1 Wisselstukken aanduidingen Terugspoelbare beschermfilter JFXL-M/T/TP 1 1/2"-2"



7.2 Wisselstukkenlijst Terugspoelbare beschermfilter JFXL-M/T/TP 1 1/2"-2"

Pos.	Benennung	Bestell-Nr.	JFXL-M Stück	JFXL-T Stück	JFXL-TP Stück	VE/ Stück
1	Kugelhahn	1 610 004	1	1	1	32
2	Scheibe A 8,4	1 607 125	4	4	4	1
3	Sechskant-Mutter M 8	1 607 117	4	4	4	2
4	Zylinder-Schraube M 8 x 35	1 650 107	4	4	4	2
5	Profilflanschdichtung	1 200 230	1	1	1	9
6	Verschußstopfen	2 290 001	2	2	-	12
7	Filterunterteil	2 020 112	1	1	1	560
8	O-Ring 178 x 6	1 200 058	1	1	1	16
9	O-Ring 26 x 3	1 607 111	1	1	1	8
10	Doppelnippel	1 440 089	-	-	1	13
11	Differenzdruckschalter	1 500 135	-	-	1	550
12	Anschlußstück	2 010 031	1	1	1	38
13	O-Ring 12 x 3	1 607 110	2	2	2	2
14	Spülrohr	2 020 113	1	1	1	15
15	O-Ring 100 x 1,5	1 200 124	1	1	1	2
16	Siebeinsatz kompl. MW 0,10	2 010 028	1	1	1	350
17	Saugrohrenheit kompl. JFXL-M	2 010 029	1	-	-	320
17	Saugrohrenheit kompl. JFXL-T/TP	2 020 040	-	1	1	360
18	Mundstück	1 120 135	4	4	4	11
19	Linsenblechschraube 4,2 x 9,5	1 650 125	1	1	1	1
20	Saugrohrdichtung	1 200 056	1	1	1	12
21	Mitnehmer kompl.	2 020 034	1	1	1	25
22	O-Ring 28 x 2,5	1 200 027	1	1	1	3
23	O-Ring 15 x 3,2	1 607 420	1	1	1	3
24	Filterglocke JFXL-M	1 120 129	1	-	-	590
24	Filterglocke JFXL-T/TP	2 020 038	-	1	1	590
25	Flanschring	2 010 181	1	1	1	180
26	Zylinder-Schraube M 8 x 45	1 650 208	16	16	16	2
27	Gehäuseoberteil JFXL-M	2 010 160	1	-	-	48
27	Gehäuseoberteil JFXL-T/TP	2 020 114	-	1	1	48
28	Kabelverschraubung M 8	1 609 447	-	1	1	9
29	Sechskant-Mutter M 8	1 650 010	-	1	1	1
30	Kabelverschraubung	1 440 057	-	-	1	9
31	Gegenmutter	1 440 056	-	-	1	2
32	Durchführungsstülle	1 607 215	-	1	-	3
33	Motorgehäuse bedruckt	2 607 203	-	1	1	49
34	Blechschraube 3,5 x 9,5	1 650 130	-	4	4	1
35	Handastastenknopf	1 120 355	-	1	1	5
36	Handtaste	1 500 185	-	1	1	19
37	Ring zu Montageclip	1 500 136	-	3	3	1
38	Montageclip	1 607 207	-	3	3	2
39	Blechschraube C 3,9 x 45	1 607 213	-	4	4	1

7.2 Wisselstukkenlijst Terugspoelbare beschermfilter JFXL-M/T/TP 1 1/2"-2"

Pos.	Benennung	Bestell-Nr.	JFXL-M Stück	JFXL-T Stück	JFXL-TP Stück	VE/ Stück
40	Flachkondensator	2 020 044	-	1	1	80
41	HE-Kontaktgeber 280 lang	2 607 574	-	1	1	49
42	HE-Kontaktgeber 200 lang	2 607 245	-	1	1	49
43	Gewindestift M 6 x 5	1 607 216	-	1	1	1
44	Motorflansch	2 020 110	-	1	1	27
45	Elektronik	2 607 208	-	1	1	247
46	Steckernetzgerät	2 607 212	-	1	1	104
47	Synchronmotor	2 020 111	-	1	1	310
48	Blechschraube C 3,9 x 22	1 650 191	-	4	4	1
49	Gehäusedeckel	1 607 204	-	1	1	27
50	Distanzscheibe	1 120 137	1	-	-	3
51	Handrad	1 607 151	1	-	-	23
52	Scheibe A 6,4	1 650 142	1	-	-	1
53	Senkschraube M 5 x 12	1 607 454	1	-	-	1
54	Handraddeckel	1 607 152	1	-	-	7

Alle informatie vervat in de beelden, maten en uitvoeringen zijn geldig op de dag van het drukken. Wij behouden ons het recht voor wijzigingen uit te voeren die bedoeld zijn voor de technische vooruitgang en de verdere ontwikkeling. Model- en productaanspraken kunnen niet geldend gemaakt worden.

 <p>Judo BeNeLux Water- behandeling</p>	<p>JUDO BeNeLux Kerkstraat 1 · 1780 Wommel / 1, Rue de l'Eglise · 1780 Wommel Tel. 02 - 4 60 12 88 · Fax 02 - 4 61 18 85 E-Mail: info@judo-online.be www.judo-online.be</p>
--	---